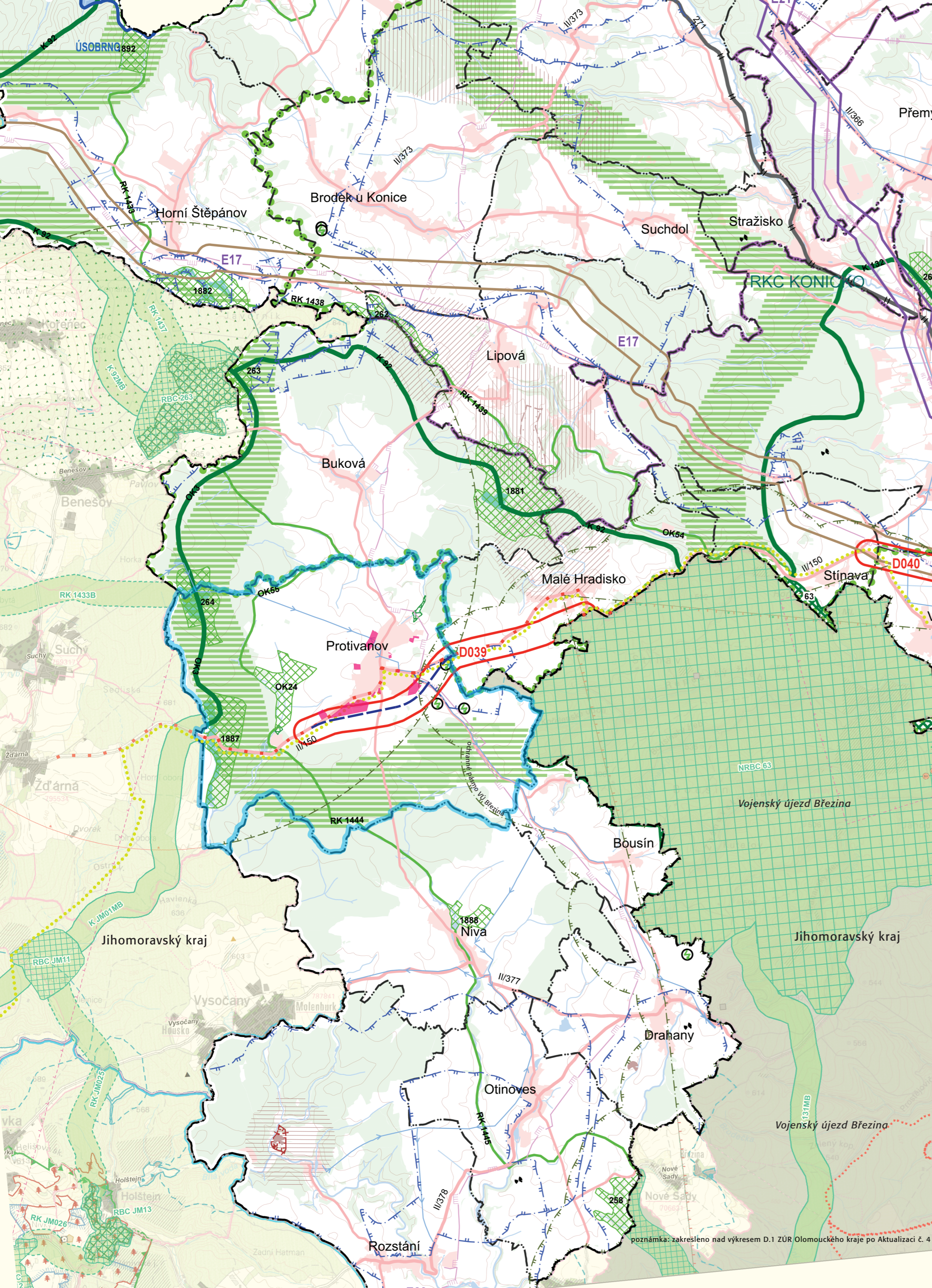
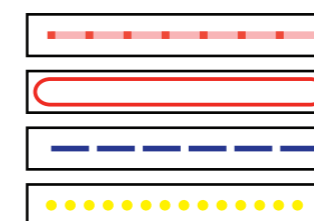


NÁVRH ZM. Č.1/A PRO VEŘEJNÉ PROJEDNÁNÍ VÝKRES ŠIRŠÍCH VZTAHŮ - ODŮVODNĚNÍ ÚP PROTIVANOV

M 1 : 100 000
ČERVEN 2024



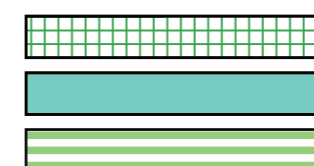
- základní členění území**
- řešené území (Městys Protivanov, okres Prostějov, Olomoucký kraj)
 - hranice správních území obcí
 - hranice správních území obcí s rozšířenou působností
 - hranice krajů
 - zastavitelné plochy (v řešeném území)



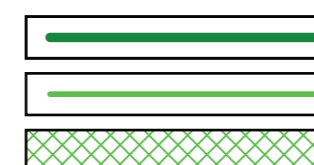
- doprava nadmístního významu**
- silniční tah II/150 *
 - návrh přeložky silnice II. třídy *
 - návrh přeložky silnice II. třídy
 - cyklotrasy



- technická infrastruktura nadmístního významu**
- zásobovací vodovodní řád *
 - VTL plynovod *
 - větrná elektrárna (stav* / návrh zrušení / navržená)



- ochrana přírody a krajiny ***
- území Natura 2000 - Evropsky významná lokalita
 - přírodní rezervace
 - migrační koridor



- nadregionální a regionální územní systém ekologické stability ***
- nadregionální biokoridor
 - regionální biokoridor
 - regionální biocentrum

* jevy jejichž závaznost je stanovena v ZÚR Olomouckého kraje

projektant

Ing. arch. Tomáš Pejpek

Na Zákopě 62
779 00 Olomouc