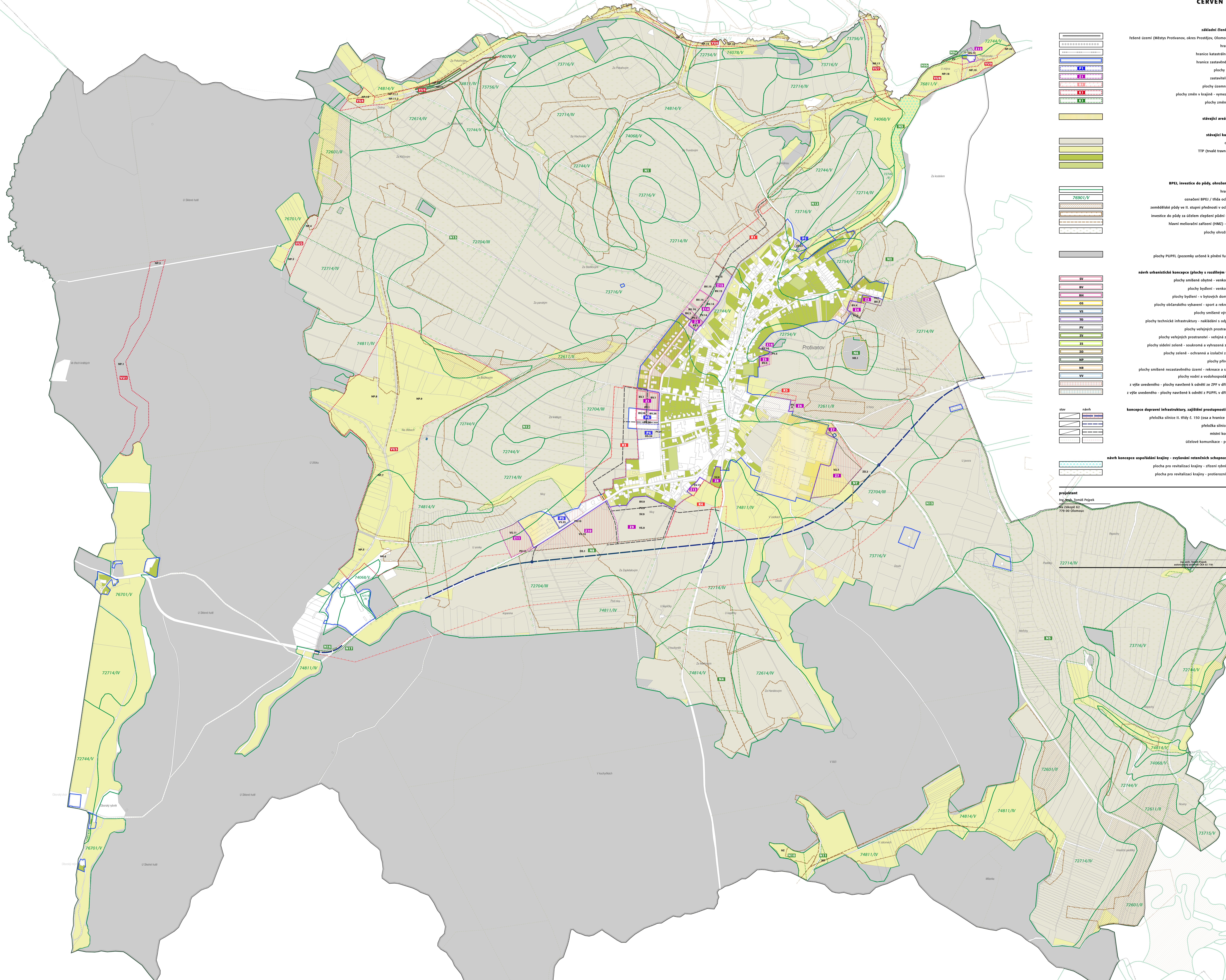


NÁVRH ZM. Č.1/A PRO VEŘEJNÉ PROJEDNÁNÍ VÝKRES PŘEDPOKLÁDANÝCH ZÁBORŮ PŮDNÍHO FONDU - ODŮVODNĚNÍ ÚP PROTIVANOV

M 1 : 5 000
ČERVEN 2024



- základní členění území**
 - řezané území (Městys Protivanov, okres Prostějov, Olomoucký kraj)
 - hranice kraje
 - hranice katastrálních území
 - hranice zastavěného území
 - plochy přestavby
 - zastavěné plochy
 - plochy změn rezerv
 - plochy změn v krajíně - vymezení ÚSES
 - plochy změn v krajíně
- stávající areály výroby**
- stávající kultury ZPF**
 - orná půda
 - TTP (trvalé travní porosty)
 - zahrady
 - sady
- BPEL, investice do půdy, ohroženost erozí**
 - hranice BPEL
 - označení BPEL / třída ochrany ZPF
 - zemědělské půdy ve II. stupni přednosti v ochraně ZPF
 - investice do půdy za účelem zlepšení půdní úrodnosti
 - hlavní meliorační zařízení (HMZ) - otevřené
 - plochy ohrožené erozí
- PUPFL**
 - plochy PUPFL (pozemky určené k plnění funkcí lesa)
- návrh urbanistické koncepce (plochy s rozdílným využitím)**
 - SV - plochy smíšené obytné - venkovské
 - BV - plochy bytové - venkovské
 - BH - plochy bytové - v bytových domech
 - OS - plochy občanského vybavení - sport a rekreace
 - VS - plochy smíšené výrobní
 - TO - plochy technické infrastruktury - nakládání s odpady
 - TV - plochy smíšené výrobní
 - PO - plochy veřejných prostranství
 - ZV - plochy veřejných prostranství - veřejná zelená
 - ZS - plochy sídelní zeleně - soukromá a vyhrazená zelená
 - ZO - plochy zeleně - ochranná a izolační zelená
 - NP - plochy přírodní
 - NR - plochy smíšené nezastavěného území - rekreace a sport
 - NK - plochy vodní a vodohospodářské
 - z výše uvedeného - plochy navržené k odnětí z ZPF v divišví ÚPD
 - z výše uvedeného - plochy navržené k odnětí z PUPFL v divišví ÚPD
- koncepce dopravní infrastruktury, zejména prostupnosti krajiny**
 - přeložka silnice II. třídy č. 150 (osa a hranice kontůru)
 - přeložka silnice III. třídy
 - místní komunikace
 - účelové komunikace - polní cesty
- návrh koncepce uspořádání krajiny - zvyšování retenčních schopností území**
 - plocha pro revitalizaci krajiny - řízení rybníků a tůň
 - plocha pro revitalizaci krajiny - protierozní opatření

projektant
Ing. arch. Tomáš Pátek
602 Zákopč 62
779 00 Olomouc