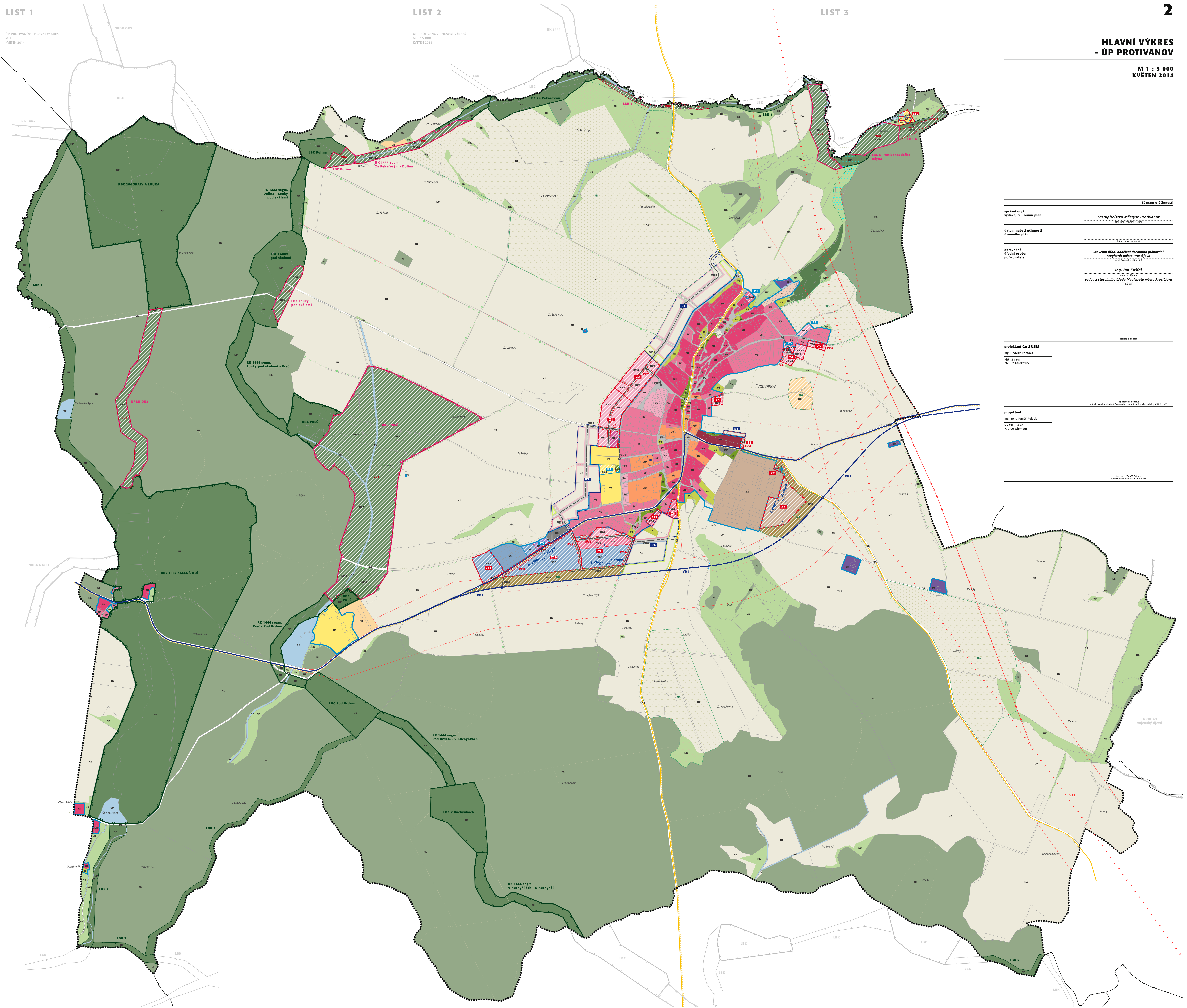


**HLAVNÍ VÝKRES  
- ÚP PROTIVANOV**

M 1 : 5 000  
KVĚTEN 2014



Záznam o účinnosti	
správní orgán vydávající územní plán	Zastupitelstvo Městysu Protivanov
datum nabylí účinnosti územního plánu	15.05.2014
oprávněná úřední osoba pořizovatele	Starosta obce, oddělení územního plánování Magistrát města Prostějova Úřad územního plánování Ing. Jan Košťál
projekční část ÚSES	Ing. Hrochůva Pramen Příčná 1541 765 02 Otrokovice
projektant	Ing. arch. Tomáš Pajpek Na Žitavě 62 779 00 Olomouc



# HLAVNÍ VÝKRES - ÚP PROTIVANOV

LEGENDA

	<p><b>základní členění území</b></p> <p>řešené území (Městys Protivanov, okres Prostějov, Olomoucký kraj)</p> <p>hranice katastrálních území</p> <p>hranice zastavěného území</p> <p>plochy přestavby</p> <p>zastavitelné plochy</p> <p>plochy a koridory územních rezerv</p> <p>plochy opatření - vymezení ÚSES</p> <p>plochy opatření</p>	<p>stav      návrh</p>	<p><b>koncepte dopravní infrastruktury</b></p> <p>přeložka silnice II. třídy - osa a hranice dopravního koridoru</p> <p>silnice II. třídy</p> <p>silnice III. třídy</p> <p>cyklostezka</p> <p>místní komunikace</p> <p>heliport vrtulníkové letecké záchraně služby</p>
<p>stav      návrh</p>	<p><b>urbanistická koncepce - plochy s rozdílným využitím</b></p> <p>plochy smíšené obytné - historická venkovská zástavba (SH)</p> <p>plochy smíšené obytné - venkovské (SV)</p> <p>plochy bydlení - venkovské (BV)</p> <p>plochy bydlení - v bytových domech (BH)</p> <p>plochy občanského vybavení - veřejná infrastruktura (OV)</p> <p>plochy občanského vybavení - sport a rekreace (OS)</p> <p>plochy občanského vybavení - hřbitovy a církevní stavby (OH)</p> <p>plochy individuální rekreace (RI)</p> <p>plochy smíšené výrobní (VS)</p> <p>plochy výroby a skladování - zemědělská výroba (VZ)</p> <p>plochy dopravní infrastruktury - silnice, místní a přístupové komunikace (DS)</p> <p>plochy dopravní infrastruktury - dopravní vybavenost (DV)</p> <p>plochy technické infrastruktury (TI)</p> <p>plochy technické infrastruktury - větrné elektrárny (TV)</p> <p>plochy technické infrastruktury - nakládání s odpady (TO)</p> <p>plochy veřejných prostranství (PV)</p> <p>plochy veřejných prostranství - veřejná zeleň (ZV)</p> <p>plochy sídelní zeleně - soukromá a vyhrazená zeleň (ZS)</p> <p>plochy zeleně - ochranná a izolační zeleň (ZO)</p> <p>plochy přírodní (NP)</p> <p>plochy lesní (NL)</p> <p>plochy smíšené nezastavěného území - krajinná zeleň (NK)</p> <p>plochy smíšené nezastavěného území - rekreace a sport (NR)</p> <p>plochy zemědělské (NZ)</p> <p>plochy vodní a vodohospodářské (VV)</p>	<p>stav      návrh</p>	<p><b>koncepte technické infrastruktury (vybrané prvky)</b></p> <p>vedení elektro VVN 110kV - osa a hranice koridoru</p> <p><b>koncepte uspořádání krajiny, zajištění prostupnosti krajinou</b></p> <p>plocha pro revitalizaci krajiny - zřízení rybníků a tůní</p> <p>plocha pro revitalizaci krajiny - protierozní opatření</p> <p>zajištění prostupnosti území - účelové komunikace</p> <p>zajištění prostupnosti území - podjezd, pěší průchod</p> <p>liniová zeleň</p>
	<p><b>urbanistická koncepce - územní rezervy</b></p> <p>územní rezerva - plochy smíšené obytné</p> <p>územní rezerva - plochy bydlení</p> <p>územní rezerva - plochy veřejných prostranství</p> <p>územní rezerva - plochy smíšené výrobní</p> <p>územní rezerva - plochy zeleně</p> <p>územní rezerva - plochy občanského vybavení</p>	<p>návrh - funkční      návrh - k založení</p>	<p><b>koncepte uspořádání krajiny - ÚSES</b></p> <p>nadregionální biokoridor (NRBK)</p> <p>regionální biokoridor (RBK)</p> <p>regionální biocentrum (RBC)</p> <p>lokální biokoridor (LBK)</p> <p>lokální biocentrum (RBK)</p> <p><b>plochy a koridory pro veřejně prospěšné stavby (vyvlastnění dle §170 STZ)</b></p> <p>dopravní infrastruktura - přeložka silnice II. třídy č. 150</p> <p>dopravní infrastruktura - místní komunikace</p> <p>technická infrastruktura - vedení elektro VVN 110kV</p> <p>dopravní a technická infrastruktura</p> <p><b>plochy a koridory pro veřejně prospěšná opatření (vyvlastnění dle §170 STZ)</b></p> <p>založení prvků územního systému ekologické stability (VU)</p>

projektant

ing.arch. Tomáš Pejpek  
Na zákopě 62  
772 00 Olomouc