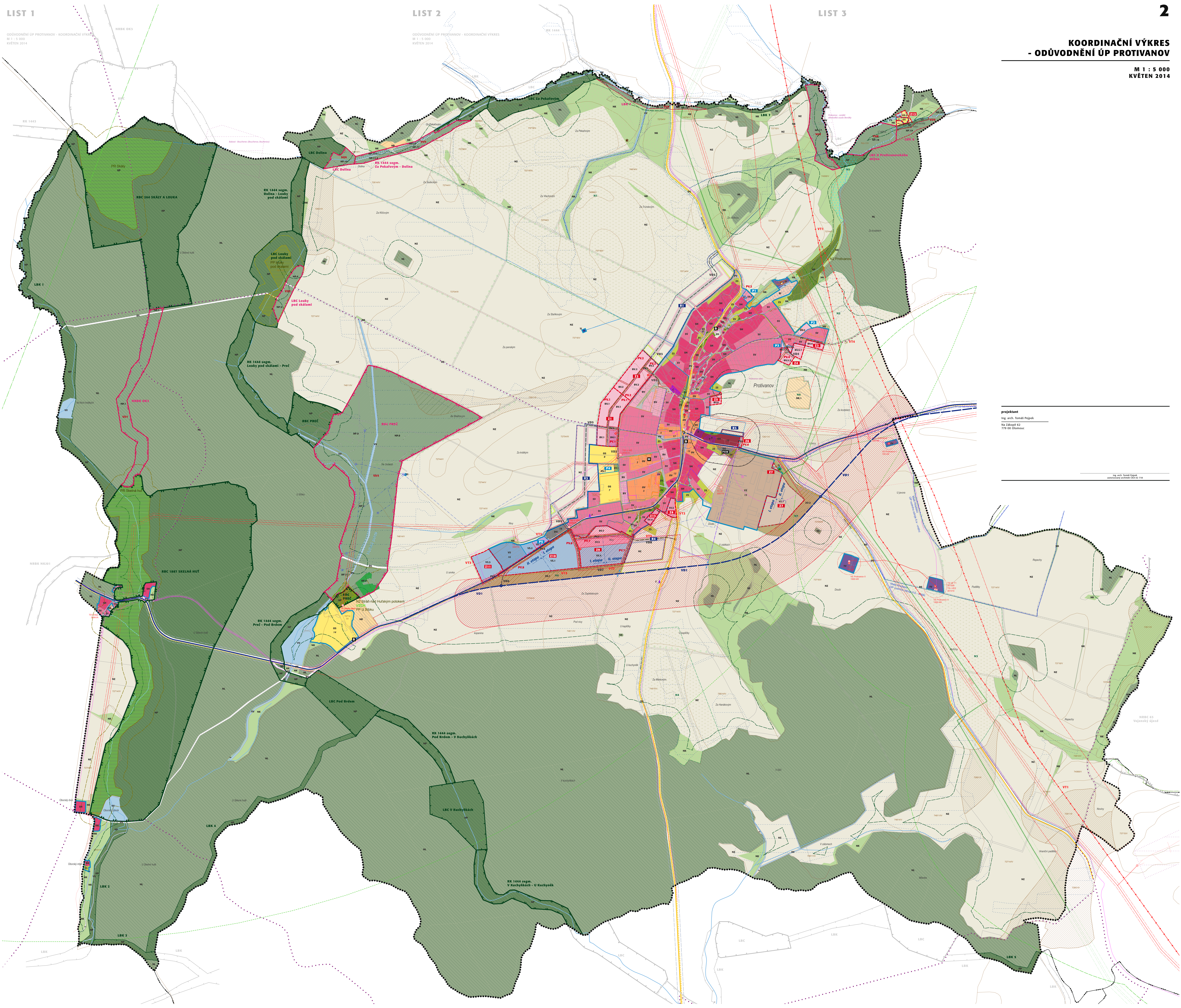


**KOORDINAČNÍ VÝKRES  
- ODŮVODNĚNÍ ÚP PROTIVANOV**

M 1 : 5 000  
KVĚTEN 2014



**projektant**  
 Ing. arch. Tomáš Pajpek  
 Na Žitavě 62  
 779 06 Olomouc

Ing. arch. Tomáš Pajpek  
 autorizovaný architekt (ČA 01 216)



ODŮVODNĚNÍ ÚP PROTIVANOV - KOORDINAČNÍ VÝKRES
M 1 : 5 000
KVĚTEN 2014

LEGENDA

Table with 2 columns: symbol and text description. Symbols include various colored lines and shapes representing land use categories like 'řešené území', 'hranice katastrálních území', 'plochy přestavby', etc.

Table titled 'URBANISTICKÁ KONCEPCE' with 2 columns: 'stav' (current) and 'návrh' (proposed). It lists various land use types such as 'urbanistická koncepce - plochy s rozdílným využitím', 'plochy smíšené obytné', etc.

Table with 2 columns: symbol and text description. Symbols are colored horizontal bars representing 'urbanistická koncepce - územní rezervy' (land use reserves).

Table with 2 columns: 'stav' and 'návrh'. Symbols show the transition from current to proposed 'koncepte uspořádání krajiny' (landscape organization concept).

VEREJNÉ PROSPĚŠNÉ STAVBY A VEREJNÉ PROSPĚŠNÁ OPATŘENÍ

Table with 2 columns: symbol and text. Symbols include colored rectangles and lines representing 'plochy a koridory pro veřejně prospěšné stavby' and 'plochy a koridory pro veřejně prospěšná opatření'.

Table with 2 columns: symbol and text. Shows symbols for 'plochy a koridory pro veřejně prospěšná opatření' (publicly beneficial measures).

Table with 2 columns: symbol and text. Shows symbols for 'ochrana památek' (cultural heritage protection).

Table with 2 columns: symbol and text. Shows symbols for 'ochranná pásma a zájmová území Ministerstva obrany ČR' (protected areas and interest areas of the Ministry of Defense).

Table with 2 columns: symbol and text. Shows symbols for 'ochranná pásma výrobních zařízení' (protected areas of production facilities).

Table with 2 columns: symbol and text. Shows symbols for 'ochrana dopravní a technické infrastruktury' (transport and technical infrastructure protection).

Table with 2 columns: symbol and text. Shows symbols for 'další omezení v území' (further land use restrictions).

Table with 2 columns: symbol and text. Shows symbols for 'požární ochrana' (fire protection).

Table with 2 columns: symbol and text. Shows symbols for 'evidované ekologické zátěže území' (documented ecological pressures).

ODKAZY

- List of numbered references: 1 - Úřad městyse, 2 - Mateřská škola, 3 - Základní škola, 4 - Polyfunkční objekt (zdravotní středisko, pošta, veř. knihovna, lékárna), etc.

Table with 2 columns: 'stav' and 'návrh'. Shows symbols for technical infrastructure like 'osa a hranice dopravního koridoru', 'silnice II. třídy', etc.

Table with 2 columns: 'stav' and 'návrh'. Shows symbols for technical infrastructure like 'vodovod pro veřejnou potřebu', 'odvodňovací příkop', etc.

Table with 2 columns: 'návrh - funkční' and 'návrh - k založení'. Shows symbols for 'územní systém ekologické stability'.

Table with 2 columns: symbol and text. Shows symbols for 'ochrana přírody a krajiny' (nature and landscape protection).

Table with 2 columns: symbol and text. Shows symbols for 'ochrana lesa' (forest protection).

Table with 2 columns: symbol and text. Shows symbols for 'ochrana staveb' (building protection).

Table with 2 columns: symbol and text. Shows symbols for 'ochranná pásma a zájmová území Ministerstva obrany ČR'.

Table with 2 columns: symbol and text. Shows symbols for 'ochranná pásma výrobních zařízení'.

Table with 2 columns: symbol and text. Shows symbols for 'ochrana dopravní a technické infrastruktury'.

Table with 2 columns: symbol and text. Shows symbols for 'další omezení v území'.

Table with 2 columns: symbol and text. Shows symbols for 'požární ochrana'.

Table with 2 columns: symbol and text. Shows symbols for 'evidované ekologické zátěže území'.

ODKAZY

- List of numbered references: 1 - Úřad městyse, 2 - Mateřská škola, 3 - Základní škola, 4 - Polyfunkční objekt, etc.

KOORDINAČNÍ VÝKRES - ODŮVODNĚNÍ ÚP PROTIVANOV

KONCEPCE DOPRAVNÍ INFRASTRUKTURY
osa a hranice dopravního koridoru (přeložka silnice II. třídy)
silnice II. třídy
silnice III. třídy
OP silnice II. a III. třídy
místní komunikace
autobusová zastávka
čerpací stanice pohonných hmot (PHM)
heliport včetně bezpečnostní plochy
cyklostezka
turistické stezky

KONCEPCE TECHNICKÉ INFRASTRUKTURY
vodovod pro veřejnou potřebu - zásobovací a hlavní řady
vodovod pro veřejnou potřebu - distribuční řady
vodovod - zásobovací řady zemědělské farmy
technologický objekt zásobování pitnou vodou - přerušovací komora
zdroj podzemní vody zemědělské farmy
ochranné pásmo vodního zdroje
řad veřejné stokové sítě - jednotná a splašková kanalizace
řad veřejné stokové sítě - splašková tlaková kanalizace
řad veřejné stokové sítě - dešťová kanalizace
řad jednotné a splaškové kanalizace zemědělské farmy
čistírna odpadních vod
čerpací stanice tlakové kanalizace
odvodňovací příkop
osa a hranice koridoru nadzemního vedení elektro VVN 110 kV
návrh úpravy trasy vedení elektro VVN 110 kV
nadzemní vedení elektro VN 22 kV a trafostanice (včetně OP)
podzemní vedení elektro VN 22 kV a trafostanice
větrná elektrárna (včetně ochranného pásma)
vedení elektro NN
VTL plynovod (včetně ochranného a bezpečnostního pásma)
STL plynovod
technologický objekt zásobování plynem - regulační stanice
technologický objekt zásobování plynem - stanice katodické ochrany
telekomunikační kabel přístupové sítě
ochranné pásmo vysílače
základnová stanice telekomunikační sítě
telekomunikační objekt, zařízení

ÚZEMNÍ SYSTÉM EKOLOGICKÉ STABILITY (ÚSES)
koncepte uspořádání krajiny - ÚSES
nadregionální biokoridor (NRBK)
regionální biokoridor (RBK)
regionální biocentrum (RBC)
lokální biokoridor (LBK)
lokální biocentrum (RBK)

LIMITY VYUŽITÍ ÚZEMÍ
ochrana přírody a krajiny
vodní toky (VKP)
lesy (VKP)
VKP registrovaný
přírodní rezervace
přírodní památka
OP přírodní rezervace, přírodní památky
Natura 2000 - evropský významná lokalita
lokality výskytu zvláště chráněných druhů rostlin a živočichů s nár. významem
Pozn.: Provozní pásmo pro údržbu vodního toku není vyznačeno.

ochrana lesa
hranice 50 m od okraje lesa

ochrana staveb
ochranné pásmo veřejného pohřebiště

ochrana památek
nemovitá kulturní památka
A) kostel Narození P. Marie, B) fara, C) venkovská usedlost č.p.10, D) venkovská usedlost (zbořená), E) výklenková kaplička, F) kříž, G) kříž
archeologická naleziště UAN 1., UAN II.

ochranná pásma a zájmová území Ministerstva obrany ČR
zájmové území Vojenského újezdu Březina
zájmové území elektronického komunikačního zařízení M.O. na stanovišti Skalky
koridor RR směrů - zájmové území M.O. pro nadzemní stavby

ochranná pásma výrobních zařízení
ochranné pásmo farmy

ochrana dopravní a technické infrastruktury
viz koncepce dopravní infrastruktury a koncepce technické infrastruktury

DALŠÍ OMEZENÍ V ÚZEMÍ
plochy zemědělského půdního fondu (ZPF)
zemědělské půdy ve II. stupni přednosti v ochráně ZPF
investice do půdy za účelem zlepšení půdní úrodnosti
hlavní meliorační zařízení (HMZ)

požární ochrana
hasičská zbrojnice

evidované ekologické zátěže území
stará skládka Protivanov

projektant
ing.arch. Tomáš Pejpek
Na zákopě 62
779 00 Olomouc